

NOVA OPTIMIZER

Läga lisand

Kasulik keskkonnale



Paranenud
tootmisökonoomsus



Parema kvaliteediga väetis



Vähem ebameeldivat lõhna



- Naturaalse läga käitlemissaadus
- Kasutatakse nii mahepõllumajanduses kui ka tavapärasel põllumajanduses
- Kasutatakse lögapaakides, lögatorustikes/-mahutites, lögahoidlates ja biogaasijaamades.

Nova Optimizer

väga erilised omadused



Nova Optimizer on looduslik toode, mis koosneb eriliste mineraalide kombinatsioonist, tekitades eriti hea ioonivahetuse toime.

Toote eriline omadus on suutlikkus absorbeerida oma struktuuri läga ja vett. Selles protsessis toimib Nova Optimizer puhvrina nii lägale kui veele; väetise uhtumine on minimeeritud ja on seega kasulik põhjaveele.

Kõrge ioonvahetuse toime piirab ka õhusaastet ebameeldivat lõhna põhjustavate ammoniaagiaurude näol.

Nende eriliste mineraalide tõhususe põhimõte seisneb selles, et negatiivsed ioonid vahetatakse positiivsete ionide vastu. See seob lägas ammoniaagi, vähendades tohutult lämmastikuaurude hulka. Tootel on kasulik toime ka lägale, kui soovitakse saavutada homogeensemat massi.

Nova Optimizer aitab keskkonda ja tänu parema kvaliteediga väetisele aitab põllumehi majanduslikult.



Biogaasi kasutamine

Kui läga lisandit kasutatakse biogaasijaamades, tuleb alguses kinni pidada mõningatest juhistest, sest gaasi tekitavad bakterid on kõigi muutuste suhtes väga tundlikud. Samuti on keeruline teada, kui palju setet mahutis on. Seetõttu ärge alustage lägahoidlas lihtsalt 20 g läga lisandi lisamisega m³ kohta, sest see võib korruga kahjulikult mõjuda bakteritele ja ohustada kogu sette biomassi tagasi segamist. Kõige hullema stsenaariumi korral võib see vähendada gaasitootmist ja ummistada tootmisjaama torustiku.

Biogaasi jaama korrektne käivitus

Alustage selgitamisega, kui palju biomassi (st läga + tööstusjäätmed) igal päeval lisatakse. Järgmiseks lisage 20 g läga lisandit m³ lisatud biomassi kohta. Kuna enamikul biogaasijaamadel on lägahoidla ühe nädala mahutavusvõimega, võib piisata läga lisandi lisamisest kord nädalas; kui mitte, siis lisage toodet igal päeval.

Mis juhtub?

Väga lühikese segamisprotsessi järel seguneb biomass paremini, segamine muutub lihtsamaks, seega muutub biomass homogeensemaks; sette kogus lägahoidlas väheneb nädal nädala järel.



Toote kasutamine lautades

Kui kõik kanalid ja mahutid on lägast täiesti tühjad, lisage 20 g läga lisandit m³ järgmisel tühjendamiskorral eeldatavalt koguneva läga kohta. Toode toimib nüüd kuni järgmise tühjenduskorraneni.

Kui läga lisandit kasutatakse alati kanalites ja mahutites, ei ole vajadust täiendavalt toodet läga mahutisse lisada.

Toodet võib segada ka veega ja kallata sulgudesse iga kord, kui kanaleid lägast puhastatakse.

Iga kord kui sead sulgudest välja lastakse, võib toodet puistada otse sulgudesse ja loputada puhastamise ajal ära.



Veiste asemed
Sığade sulud

Toote kasutamine lägamahutis

Alustage 20 g läga lisandi lisamist m³ läga kohta, mis on juba mahutis ja lägale, mis leidub sulgudes või asemel.

Läga, millele on läga lisandit lisatud, tuleb alati energiliselt segada enne, kui läga põllule laotatakse. Selle sammu eiramine põhjustab maksimaalsest toimest väiksema toime. Läga segaja on soovitatud paigutada 4–5 erinevasse asukohta mahutis segamise ajal, nii et sete põhjalikult ujumassi segatakse.



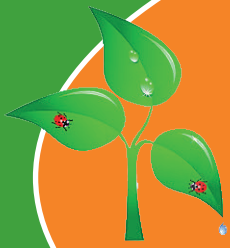
Parem tulemuspaljudes erinevates valdkondades

Kasu biogaasi tootmisele

- Suurendab gaasitootmist kuni 10%
- Biomassi on hõlpsam segada
- Vähem setet tootmispaagis
- Lägahoidla ja hoiustamismahutite sisu on hõlpsam segada
- Ujuvkiht hoiustamismahutites
- Vähem lõhnaeritust hoiustamismahutitest
- Põllusaagi jaoks on saadaval rohkem väetist

Kasu põllumajandusele

- Seob kuni 1,2 kg NH₃ tonni läga kohta
- Homogeensem mass
- Ujuvkiht lägamahuti pinnal
- Lihtsam käsitlemine
- Vähem ebameeldivat lõhna – seob NH₃
- Hõlbustab tööprotsesse
- Segada vaid üks kord 24 tunni jooksul



Lisandväärtuspõllumeestele tulu saamiseks



Nova Optimizer tekitab lisandväärtuse, sest lõhna on oluliselt vähem, läga käsitlemine on tehtud lihtsamaks, põllusaak saab ühtlustatud väetist ja põllumees saavutab majanduslikult ökonoomsema tootmise.



NOVADAN[®]

Novadan ApS
Platinvej 21
DK-6000 Kolding
Tlf.: +45 7634 8400
www.novadan.dk

